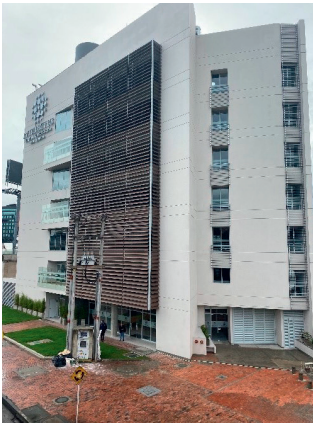


Hospital San Ignacio abre nueva sede del Centro de Memoria y Cognición Intellectus, para el beneficio de más colombianos¹



Cortesía HUSI

La nueva sede del Centro de Memoria y Cognición Intellectus del HUSI se encuentra ubicada en Bogotá, en la Diagonal 92 (Avenida NQS) # 15-39

El Centro de Memoria y Cognición Intellectus del Hospital Universitario San Ignacio, que actualmente atiende a 1.950 pacientes y realiza 3.700 atenciones en promedio al mes, ofrece atención integral, humana, segura y eficiente a personas con problemas cognoscitivos del comportamiento y deterioro funcional, al mismo tiempo que evalúa, entrena y asesora a familiares y cuidadores para el manejo del paciente en casa y su permanencia activa en la sociedad.

De acuerdo con el doctor José Manuel Santacruz, director de Intellectus, “en el Centro se trabaja en asistencia, docencia e investigación de las alteraciones cognoscitivas a lo largo de todo el curso de vida, atendiendo las patologías más frecuentes en niños, adultos y personas mayores; por ejemplo, en niños los trastornos de neurodesarrollo, aprendizaje, déficit de atención; en adultos, daño cerebral adquirido, trauma cráneoencefálico, enfermedad vascular cerebral; y en personas mayores, trastornos neurocognoscitivos de diversas etiologías”.

Intellectus, vinculado con el Instituto de Envejecimiento de la Facultad de Medicina de la Pontificia Universidad Javeriana y con otras unidades académicas, como el Departamento de Psiquiatría y Salud Mental, tiene una historia muy importante en el país y, por supuesto, en el Hospital, desde la década de los 90.

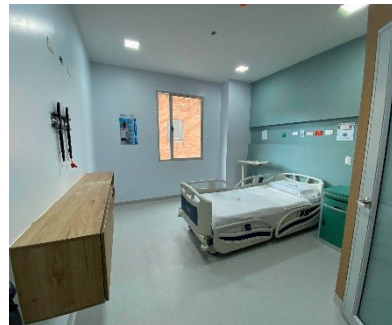
Debido al crecimiento exponencial que ha tenido el trabajo realizado, la gran demanda de servicios y el interés en brindar intervenciones apropiadas para cada caso, surge el proyecto de crear un espacio con más niveles asistenciales en geriatría y psicogeriatría, el primero en Colombia, basado en un modelo de experiencias exitosas de atención en salud en otros lugares del mundo y adaptado a la realidad del país.

Con la entrada en operación de la nueva sede en este 2023, se continuará ofreciendo un servicio holístico a través de varios niveles asistenciales como las unidades de diagnóstico interdisciplinario, consulta externa, atención domiciliaria, Unidad de Rehabilitación Funcional y Hospital Día. Como innovación en la atención, se

¹ Oficina de Comunicaciones Hospital San Ignacio

ofrecerá la Unidad de Media Estancia, un espacio para aquellas personas que requieran manejo hospitalario con el objetivo de recuperar su funcionalidad; además, con la Unidad de Larga Estancia, servicio para aquellos que requieran cuidados a largo plazo y decidan residir allí, ofreciendo condiciones de vivienda dignas y de alta calidad, acompañados siempre por el equipo interdisciplinario del Centro.

La nueva sede, que se ha construido en un área de 4.500 m², se encuentra ubicada en Bogotá, en la Diagonal 92 (Avenida NQS) # 15-39. Cuenta con 19 consultorios, 30 camas en la Unidad de Media Estancia, 19 camas en la Unidad de Larga Estancia, un gimnasio y una sala de fisioterapia.



Cortesía HUSI

La nueva sede cuenta con 19 consultorios, 49 camas para las unidades de media y larga estancia, 1 gimnasio y 1 sala de fisioterapia.



Asociación Colombiana de Hospitales y Clínicas **Revista Hospitalaria**[®]
www.achc.org.co

La revista del sector salud Colombiano

¡Paute con Nosotros! >>>

Info: comunicaciones@achc.org.co
publicidadhospitalaria@achc.org.co
Celular: 310 2616106 – 315 2031887
Fijo: 601-3124411

